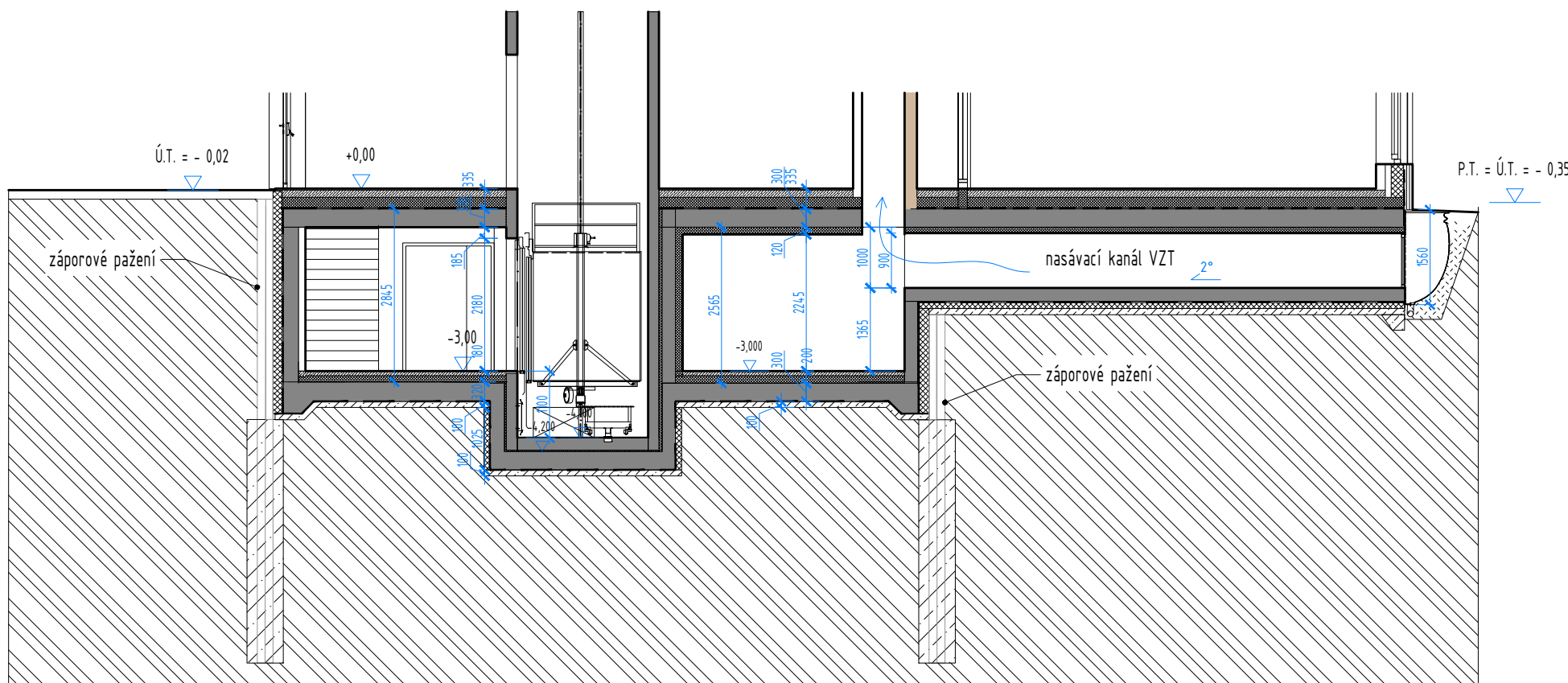


ŘEZ SUTERÉNEM B2




TECHNOLIE SUTERÉN					
číslo	název	plocha m²	podlaha	výška stropu (m)	strop
-101	SCHODIŠTĚ A VSTUP	14,08	beton	--	--
-102	TECHNOLIE STROJOVNA	66,11	beton	2,40 m	pěnové sklo- tepelná izolace
-103	TECHNICKÁ MÍSTNOST	8,68	beton	2,55 m	beton
celkem		88,87			

LEGENDA

- ZEMNA PŮVODNÍ
- ZEMNA NASYPANÁ
- ŽELEZOBETON
- BETON PROSTÝ
- TEPELNÁ IZOLACE MINERÁLNÍ VATA
- TEPELNÁ IZOLACE XPS
- ŘEVO LEPENÉ
- CLT PANEL
- SOK PŘÍČKY
- AKUSTICKÁ PŘEDSTĚNA
- HYDROIZOLACE BITUMEN
- OBKLAD

±0.000 = 225,00 m.n.m. Balt po vyrovnání

ZODPOVĚDNÝ PROJEKTANT:		AUTOR:		PROJEKTANT ČÁST:		GENERÁLNÍ PROJEKTANT:				
Mgr. akad. arch. Pavel Jaba		Ing. arch. Tereza Březová Ing. arch. Jan Hájek Ing. arch. Jakub Havlas Mgr. akad. arch. Pavel Jaba				Atelier M1 architekti s.r.o. Markétská 1/28 103 00 Praha 6 info@kolektivm1.cz				
INVESTOR:		Městská část Praha 5, nám. 14. října 4, 150 22, Praha 5					SOD:		PARE:	
STAVBA:		Nová hala tělocvičny včetně dalších prostor v areálu ZŠ Pod Žvahovem, Pod Žvahovem 463, 150 00 Praha 5-Hlubočepy					0035/0/OPRI/22 ze dne 12.10.2022	POČET PARE:		
ČÁST:		D.1.1 ASŘ		STAVEBNÍ OBJEKT:		S001 – BUDOVA TĚLOCVIČNY		0-6	PŘÍLOHA ČÍSLO:	
ČÍSLO REVIZE:		02		VÝKRES:		PŮDORYS SUTERÉN		STUPEŇ:		D.1.1.3
								DUSP		
								DATUM:	08/2023	MĚŘÍTKO:
									1:100	